

## ***Teano***

*Monumento adottato:  
Chiesa S. Antonio Abate*

*Ubicazione:  
Borgo S. Antonio Abate*

*Scuola:  
I.S.I.S.S. "Ugo Foscolo" di Teano*

---

### **Cenni storici:**

Costruita nel secolo XIII-XIV è di proprietà dei canonici viennesi.

### **Descrizione:**

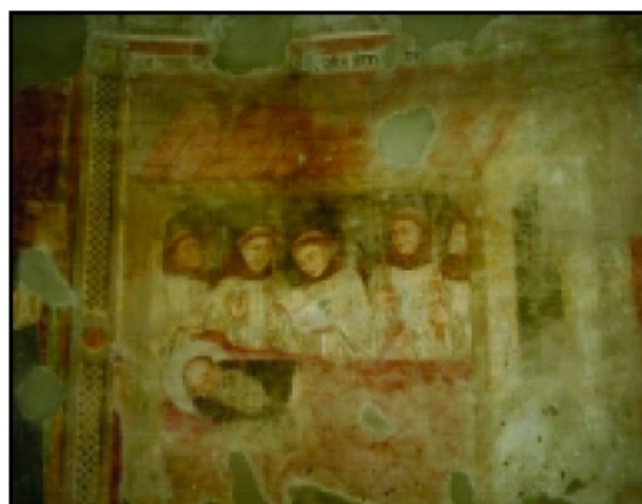
La Chiesa si trova all'ingresso della città di Teano. Lo storico Domenico Giordano ritiene che sia stata costruita nel secolo XIII e XIV e restaurata dalla famiglia Marzano, signore della città, come appare dallo stemma gentilizio presso la porta della stessa.

Nel 1634 apparteneva ai canonici viennesi; essa al tempo del Giordano era un semplice beneficio la cui collazione spettava all'Abate Commendatario di S. Antonio Abate di Napoli che in quel tempo era il Reverendo Mario Vinale, nominato dal Cardinale Giuseppe Spinelli Arcivescovo di Napoli.

All'interno sono presenti affreschi del '300 che rappresentano la vita del Santo; disposti in doppia fila sulla parete del vano dietro l'altare maggiore.

Alcuni sono stati cancellati, altri sono ben conservati.

- *Il primo quadro*: è, ormai, cancellato;
- *Il secondo quadro* raffigura il Santo in piedi e davanti al corpo di S. Paolo eremita mentre poco lontano due leoni scavano la fossa per la sepoltura;
- *Il terzo quadro* raffigura S. Antonio Abate in piedi e di fronte ad una donna sfarzosamente vestita;
- *Il quarto quadro*: raffigura il Santo con la mano alzata e steso a terra, di fronte ad un uomo nudo.
- *Il quinto quadro*: è, ormai, cancellato;
- *Il sesto quadro* raffigura S. Paolo portato in cielo dagli angeli;



- *Il settimo quadro* raffigura S. Antonio in ginocchio e un angelo sospeso in aria con in mano una scritta; di fianco è visibile il disegno della chiesa;

- *L'ottavo quadro* raffigura il Santo con barba in atto di errante;

- *Il nono quadro* raffigura la sepoltura del Santo.

Nel 1918 la vedova del Prof. Ernesto Isè fece comporre al posto dell'altare maggiore un altare di stile Barocco proveniente da una Chiesa francescana di Sessa Aurunca, riportando su di esso un'iscrizione che ne motivava la costruzione

### **Motivazione:**

Portare gli studenti alla consapevolezza critica del patrimonio architettonico locale che può divenire risorsa turistica del territorio.

### **Collaborazioni:**

Istituzioni presenti sul territorio, autorità religiose, storici locali.